



Sur le site de Galaxia, IDELUX CONJUGUE LE PRÉSENT AU FUTUR

Le dynamisme du site de Galaxia à Transinne (Libin) laisser augurer d'un futur high tech et ouvert sur le monde pour notre région. Le faisceau d'initiatives, toutes plus prometteuses les unes que les autres, devient de plus en plus robuste. Même si les PME locales ne se sentiront sans doute pas directement concernées, il est utile qu'elles soient informées de ce qui bouge chez elles et des possibles effets boule de neige...

Sur le site de Galaxia, tout le monde connaît - au moins de vue - l'Euro Space Center. Normal, ça va faire bientôt 4 décennies qu'il est posé en bordure de l'E411. Ce centre d'éducation - entendez d'éducation de manière ludique - attire de nombreux visiteurs du monde entier. Dès le 1^{er} septembre 2019, il fermera ses portes jusqu'au printemps suivant, le temps de bénéficier d'une rénovation en profondeur de l'ensemble de ses installations. L'actualisation de son offre passera aussi par la mise en place d'un parc extérieur qui s'intégrera dans l'aménagement d'ensemble du parc Galaxia. De quoi pérenniser l'intérêt soutenu qu'il rencontre auprès des nombreux publics qui le fréquentent. Vient ensuite le centre d'entreprises Galaxia. Ça va faire bientôt dix ans - déjà - qu'il a été inauguré tambour battant sous une épaisse couche de neige dont certains se souviennent encore. Depuis, il s'est imposé dans le paysage européen en accueillant quelques majors de l'industrie spatiale : Vitrociset et l'ESA Education Training Centre (cf. ci-dessous). Aujourd'hui, il est quasiment à saturation de sa capacité avec un taux d'occupation de 95 %. Si bien qu'IDELUX réfléchit sérieusement à l'étendre. Voici juste un an, un autre projet phare a été inauguré : le Galileo Integrated Logistics Support Centre, le centre de soutien logistique dédié au programme européen de navigation par satellite Galileo, autrement dit le GPS européen. Un petit bijou de technologie investi depuis plusieurs mois par les équipes qui le font tourner, parmi lesquelles la Commission européenne, la GSA (European Global Navigation System Agency...) et le consortium Space Opal, dont fait partie Vitrociset.

Du présent au futur

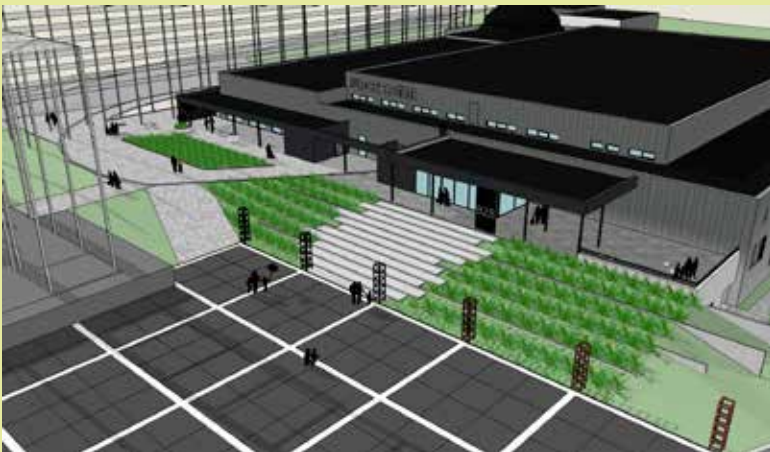
Début 2019, l'ESA-ESEC va inaugurer le tout nouveau ESA Education Training Centre. Nous en espérons des développements industriels, notamment dans les domaines de la cybersécurité et des cubesats, la nouvelle génération de satellites.

Il faut savoir que la station spatiale de l'ESA basée à Redu s'appelle désormais ESA-ESEC Redu. L'ESA renforce ainsi symboliquement sa présence dans notre région en déployant à Galaxia une partie de ses activités, et non des moindres. De quoi s'agit-il ? Ni plus ni moins que de former les enseignants du primaire et du secondaire dans les domaines de la robotique et des sciences, de sorte qu'à leur tour, ils puissent éveiller de nouvelles vocations scientifiques parmi les jeunes générations. En outre, les étudiants universitaires européens pourront venir se faire la main sur les toutes dernières technologies associées aux activités spatiales. À brève échéance, environ 1 200 étudiants y sont atten-

us et ce nombre devrait croître à l'avenir. Nous en attendons des retombées significatives, à commencer par 10 emplois directs, 20 sessions de stages par an et environ 3 000 nuitées chaque année.

Vous croyez que c'est tout ? Absolument pas. Suite à la candidature déposée auprès de l'ESA - et acceptée depuis - IDELUX va concrétiser un service d'incubation au travers du projet Space Solutions Belgium. Il permettra d'accueillir de nouvelles initiatives au sein cet incubateur. Pour mémoire, celui-ci a accompagné 12 startups entre 2012 et 2017. Le pôle wallon, baptisé Galaxia Space Innovation, est constitué de : IDELUX, WSL, Skywin et CSL. Il concentre ses activités sur l'incubation de jeunes projets qui s'appuient sur les technologies spatiales en Wallonie. Son but : stimuler la création d'entreprises et, de ce fait, la création de valeur ajoutée et d'emplois.





Les aménagements de l'Euro Space Center porteront sur la mise en conformité du bâtiment et l'amélioration sensible de ses installations sur le plan énergétique : renouvellement de l'ensemble des techniques spéciales, nouveau parachèvement, rénovation des 24 chambres, rénovation de la toiture et des menuiseries extérieures, amélioration de l'isolation de l'enveloppe.

En 2017, l'Euro Space Center a accueilli plus de 53 000 visiteurs en provenance de 60 nationalités différentes et effectué plus de 33 000 jours de stage.

Par ailleurs, le développement du Centre de connaissances se poursuit avec l'accueil d'étudiants et de stagiaires dans les entreprises présentes sur Galaxia. La multiplication d'activités à vocation internationale à Transinne draine donc de plus en plus un large public de professionnels et d'étudiants qui doivent aussi se loger. Pour l'instant, ils sont accueillis dans les hôtels environnants (Poix-Saint-Hubert, Libramont, Barrière de Transinne, ...). IDELUX a ouvert plusieurs contacts avec d'autres opérateurs hôteliers pour étendre l'offre à la mesure des attentes actuelles et pressenties. Un projet hôtelier devrait se concrétiser sur le site même de Galaxia, le long d'une zone Natura 2000, avec un plan d'eau et une connexion piétonne immédiate avec l'ensemble du site. Cet équipement sera destiné à accueillir une clientèle académique, une clientèle de professionnels liés au pôle spatial Redu-Transinne, une clientèle d'affaires et une clientèle touristique. Outre

ces flux, 170 emplois directs liés au spatial sont d'ores et déjà comptabilisés sur le pôle Redu-Transinne.

Parmi les autres projets appelés à être concrétisés prochainement, notez la réalisation d'un triple hall relais de 250 m² chacun, complétés par un espace administratif (15 bureaux) qui pourra être partagé. Dès 2020, il sera ouvert à des entreprises dédiées au spatial et aux hautes technologies. Début du chantier annoncé en 2019, en même temps que la viabilisation des 20 hectares qui composeront le parc Galaxia à terme. La prospection d'investisseurs est en cours.

Nul doute, que d'une manière ou d'une autre, la croissance de ce pôle spatial ne rayonne sur notre région et n'apporte son lot d'opportunités aux entreprises locales qui s'y intéresseront. Il n'est jamais trop tôt pour passer à l'action. Nous sommes à votre disposition pour en parler. ■



IDELUX
 Prospection et animation
 économique
Arnaud VANDELVE
 Conseiller entreprises

Tél. : +32 63 231 904
 GSM : +32 491 86 41 99
 arnaud.vandelve@idelux-aive.be



INAUGURATION DE LA 1^{RE} STATION CNG EN PROVINCE DE LUXEMBOURG



Ce 5 décembre 2018, IDELUX, en partenariat avec ENORA, a inauguré la première station CNG en province de Luxembourg sur le parc d'activités économiques Ardenne Logistics, au croisement de la RN85 et de l'E411 (sortie 27) à Neufchâteau. Elle est destinée tant au grand public qu'aux entreprises. ■

Info : jerome.maus@idelux-aive.be

À VENDRE/ À LOUER



Vous cherchez un lieu pour développer votre entreprise ? IDELUX vous propose des terrains et bâtiments idéalement situés et parfaitement adaptés à Aubange, La Roche-en-Ardenne, Marche-en-Famenne, Neufchâteau, Manhay et Wellin. ■

Info : www.idelux-aive.be (rubrique Biens immobiliers)